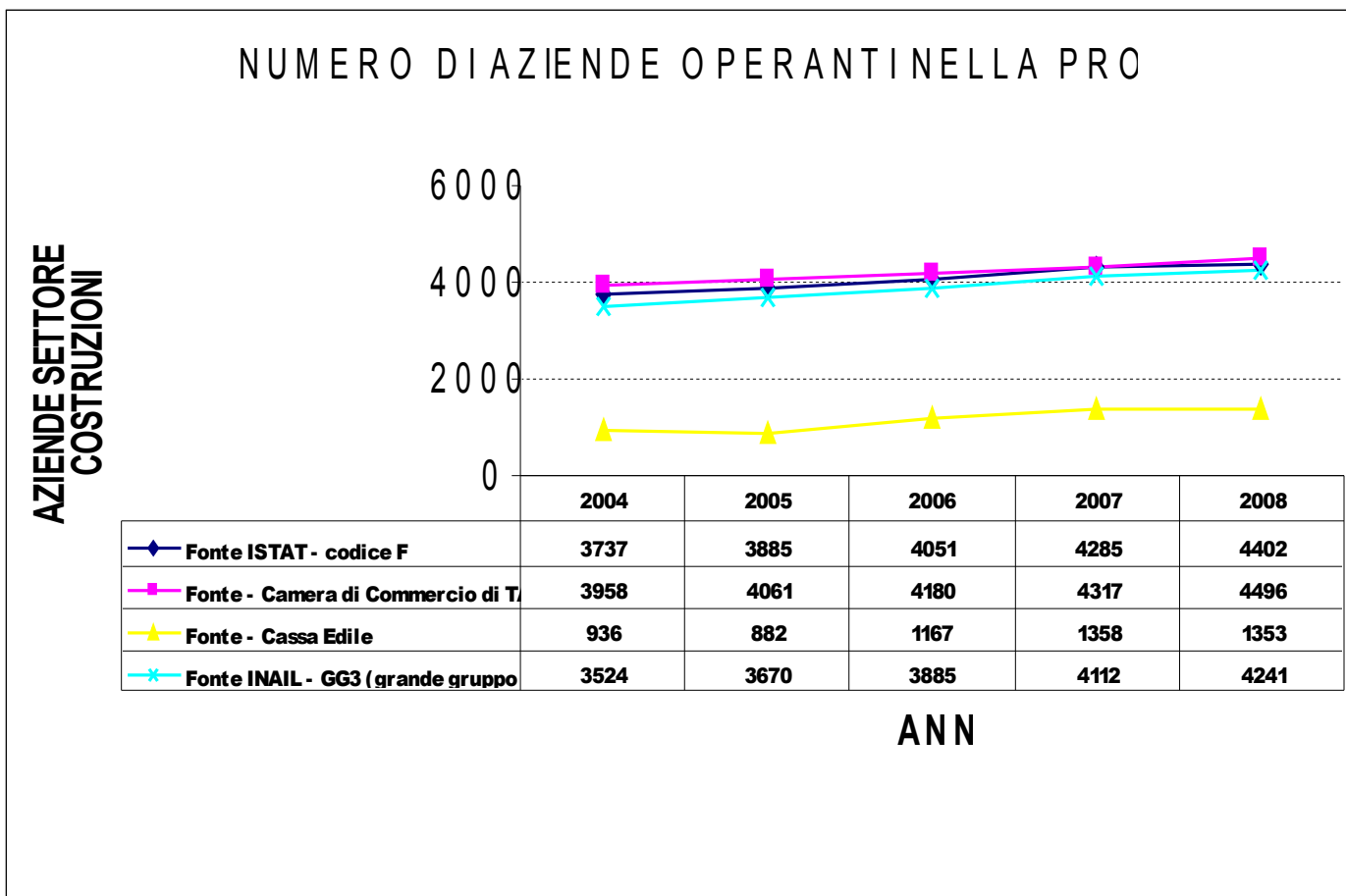


1° Rapporto di analisi dei dati sull'andamento degli infortuni nel Settore Edile della provincia di Taranto periodo 2004 – 2008

*DOTT. ING. VALERIO GALASSO
27-5-2010*

IL COMPARTO PRODUTTIVO DELLE COSTRUZIONI DAL 2004 AL 2008

AZIENDE OPERANTI



Il periodo di osservazione evidenzia in generale un progressivo incremento del numero di aziende attive operanti, con un iniziale rallentamento dal 2007 al 2008.

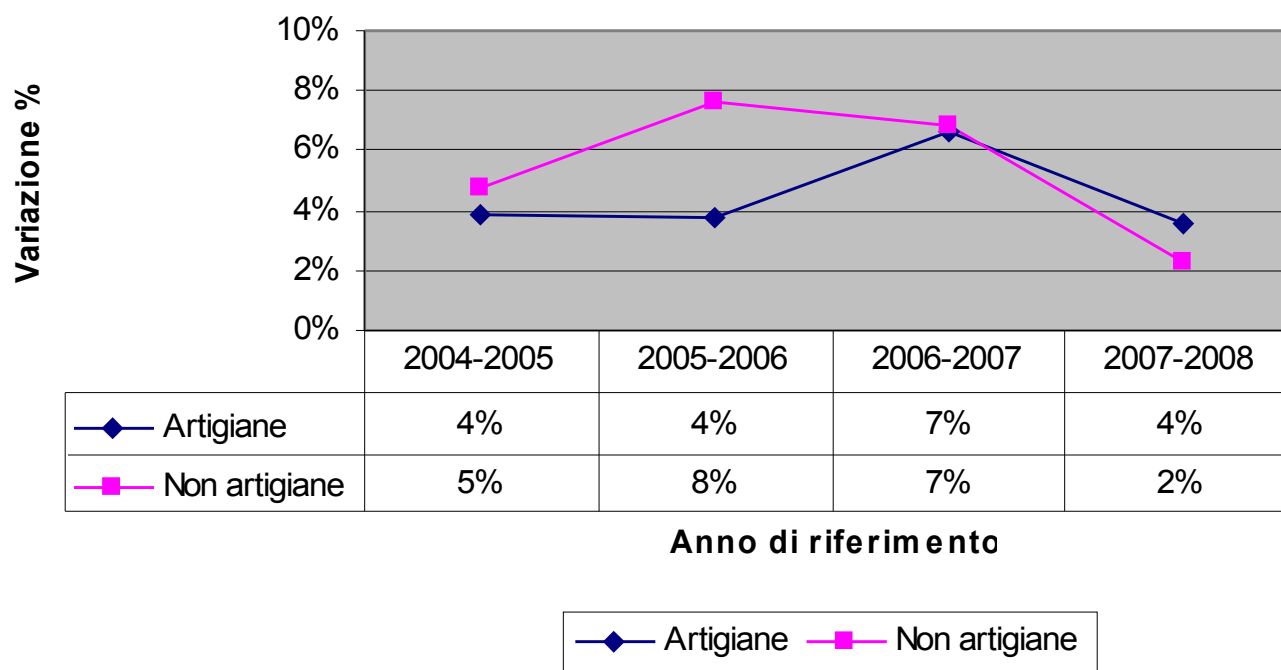
I dati provenienti dalla fonte rappresentata dalla Cassa Edile indicano invece una diminuzione del dato assoluto.

IL COMPARTO PRODUTTIVO DELLE COSTRUZIONI DAL 2004 AL 2008

AZIENDE OPERANTI



Variazione del numero di aziende (suddivise per tipologia) operanti nel settore costruzioni in provincia di Taranto
Fonte INAIL



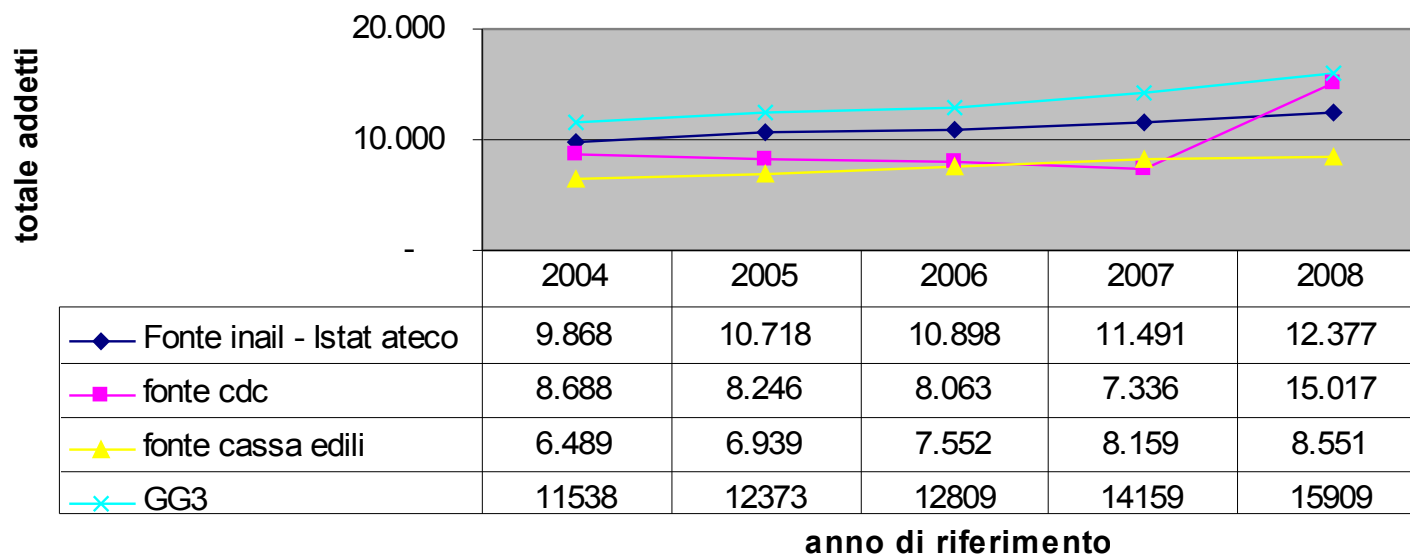
Giova ricordare che la banca dati INAIL classifica le aziende operanti in due categorie principali NON ARTIGIANE e ARTIGIANE che saranno successivamente considerate per l'analisi dei dati sugli infortuni occorsi nel periodo di osservazione 2004-2008.

IL COMPARTO PRODUTTIVO DELLE COSTRUZIONI DAL 2004 AL 2008

ADDETTI DEL SETTORE



Andamento del numero di addetti al settore costruzioni in
Provincia di Taranto

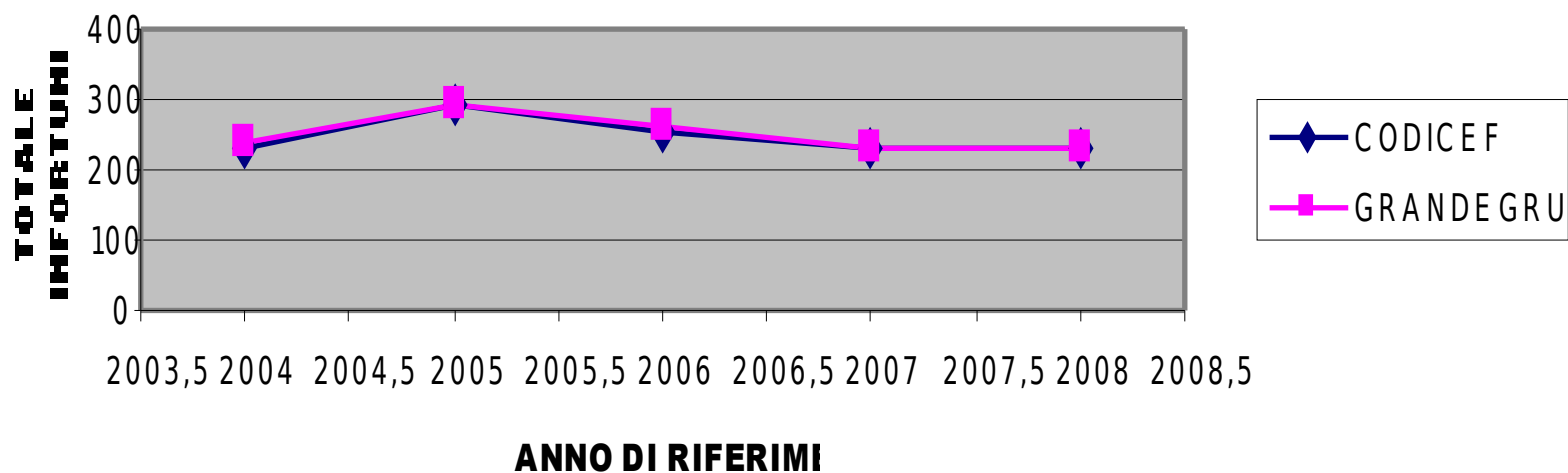


Con riferimento alla banca dati della Camera di Commercio, la Provincia jonica appare caratterizzata da un significativa e progressiva contrazione del numero di addetti, con variazione percentuale tra il 2004 e il 2007 pari a -16%. Con riferimento al 2004, nel 2008 si è registrato invece un aumento locale del 73%.

E' interessante osservare che alla crescita del numero di addetti corrisponda anche una crescita del numero di aziende nel primo triennio(2004-2006).

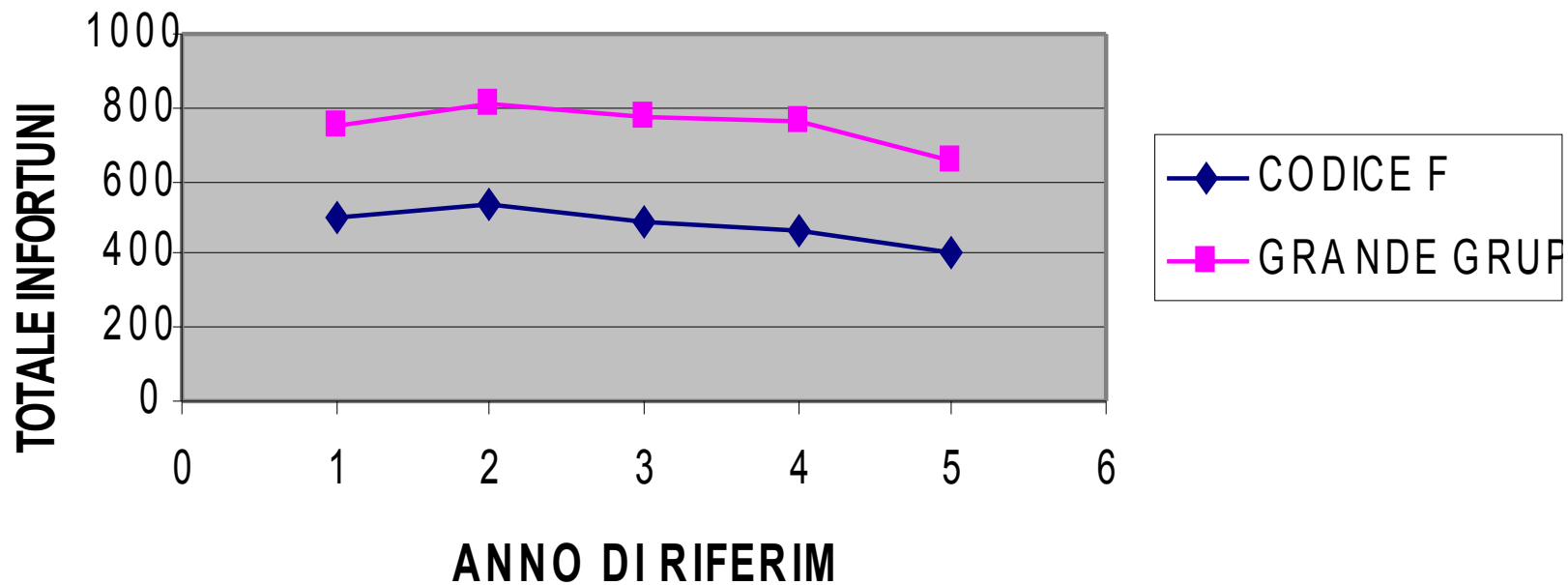
GLI INFORTUNI DENUNCIATI

ANDAMENTO INFORTUNI IN AZIENDA



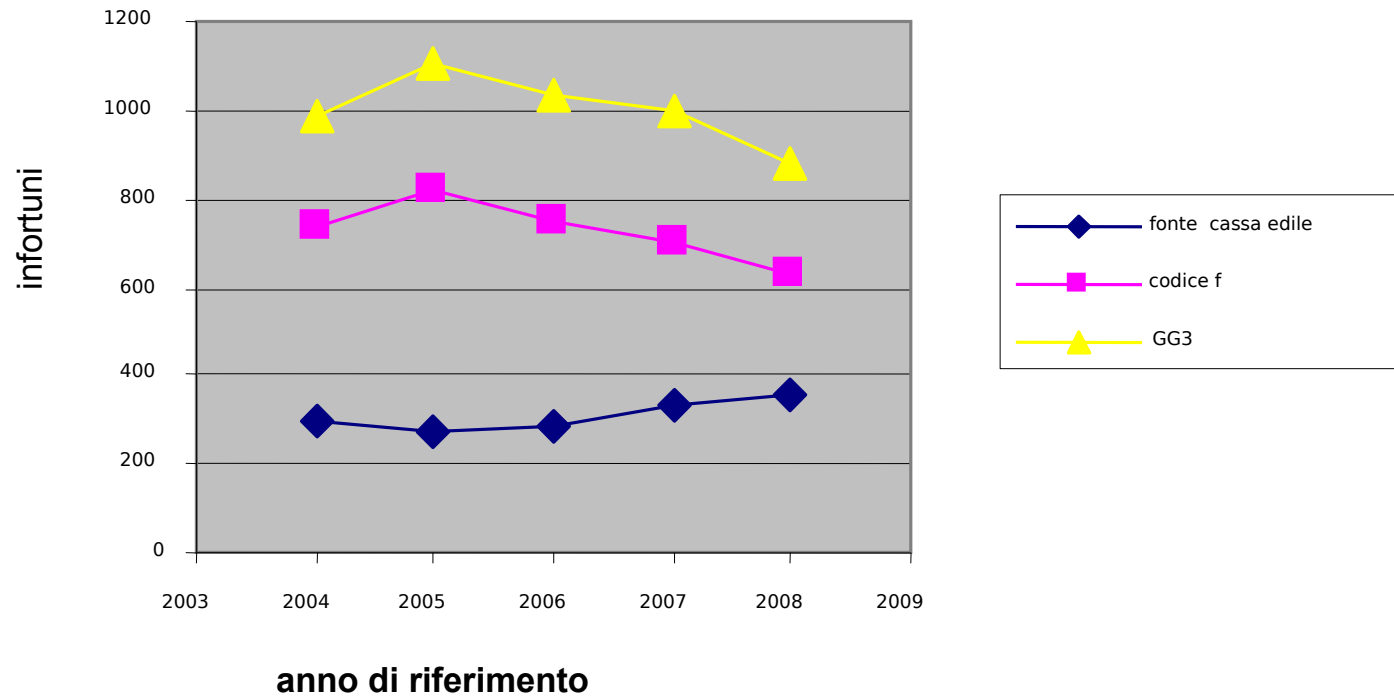
GLI INFORTUNI DENUNCIATI

ANDAMENTO INFORTUNI IN AZIENDE NON ARTIGIA



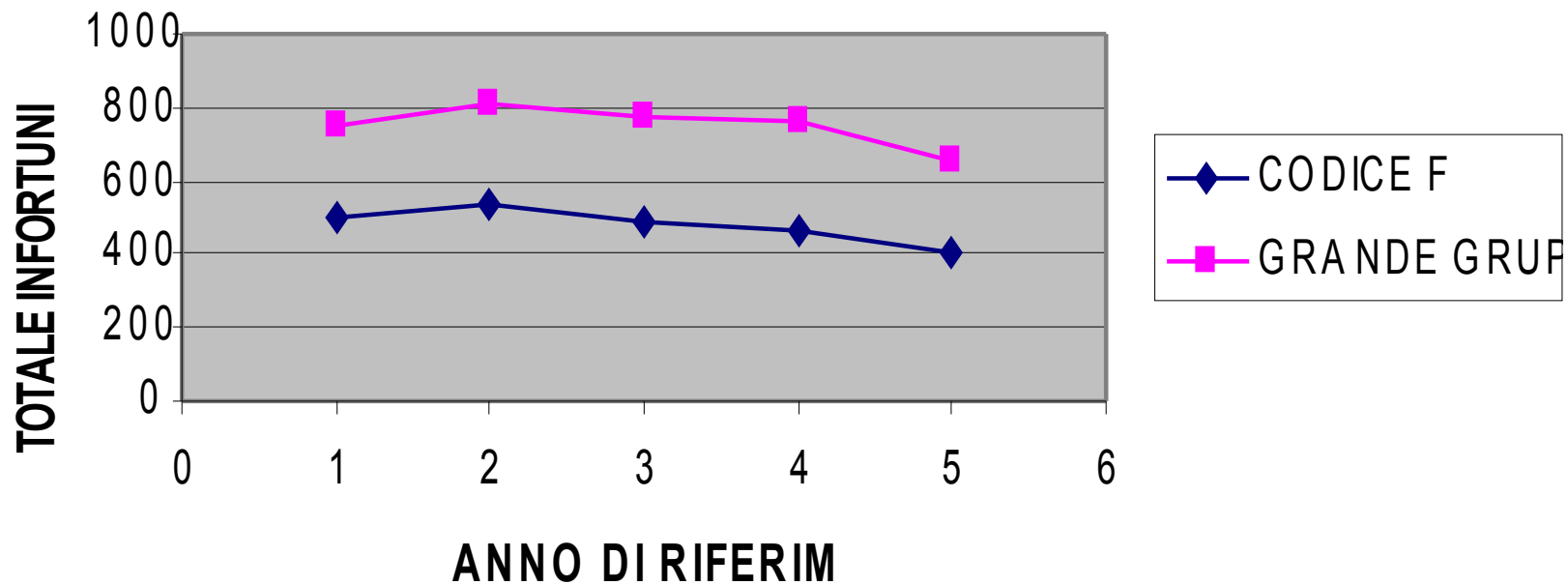
GLI INFORTUNI DENUNCIATI

Andamento degli infortuni totali - fonte
cassa edile - INAIL



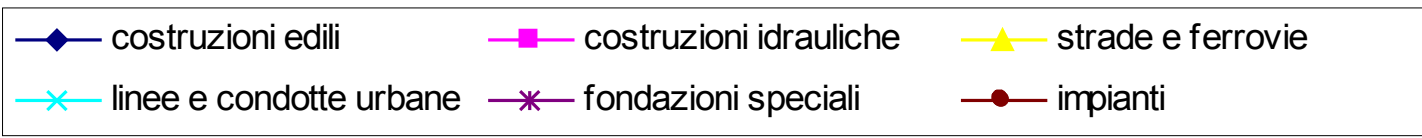
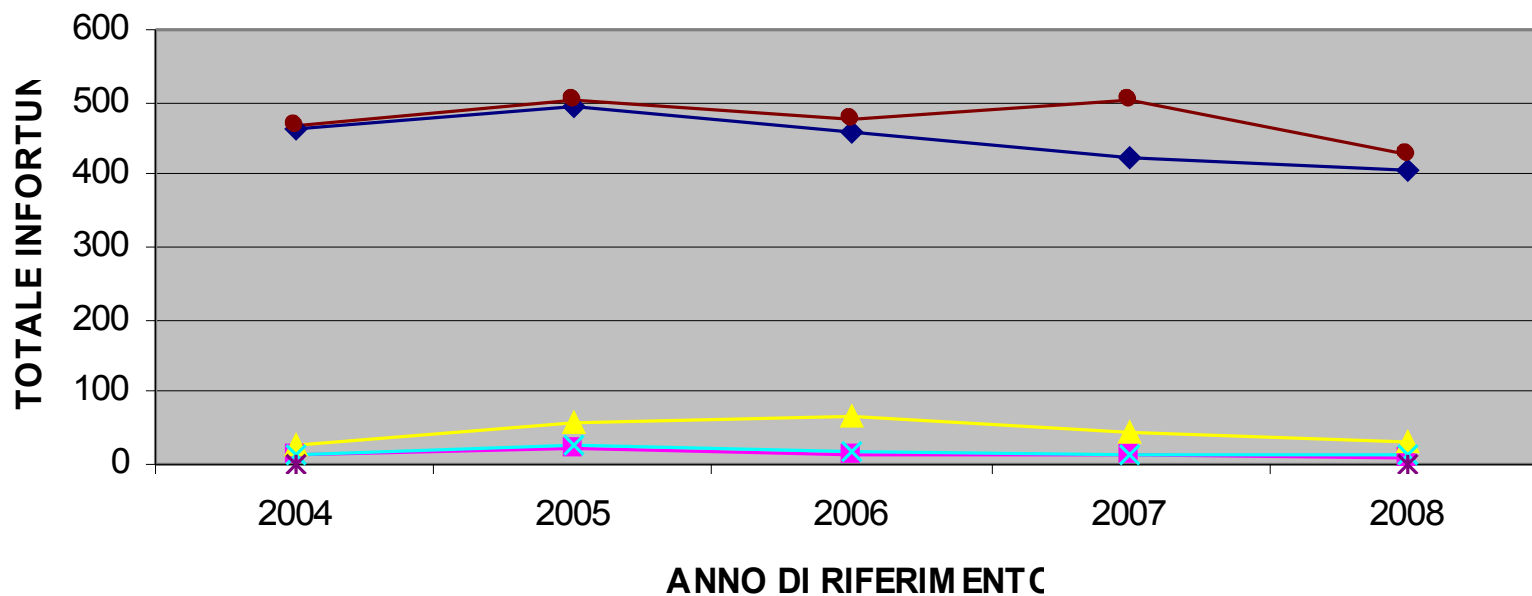
GLI INFORTUNI DENUNCIATI

ANDAMENTO INFORTUNI IN AZIENDE NON ARTIGIA



GLI INFORTUNI DENUNCIATI

SITUAZIONE INFORTUNI INDENNIZZATI PER SETTORE DI LAVORAZIONE FONTE INAIL (grande gruppo 3)

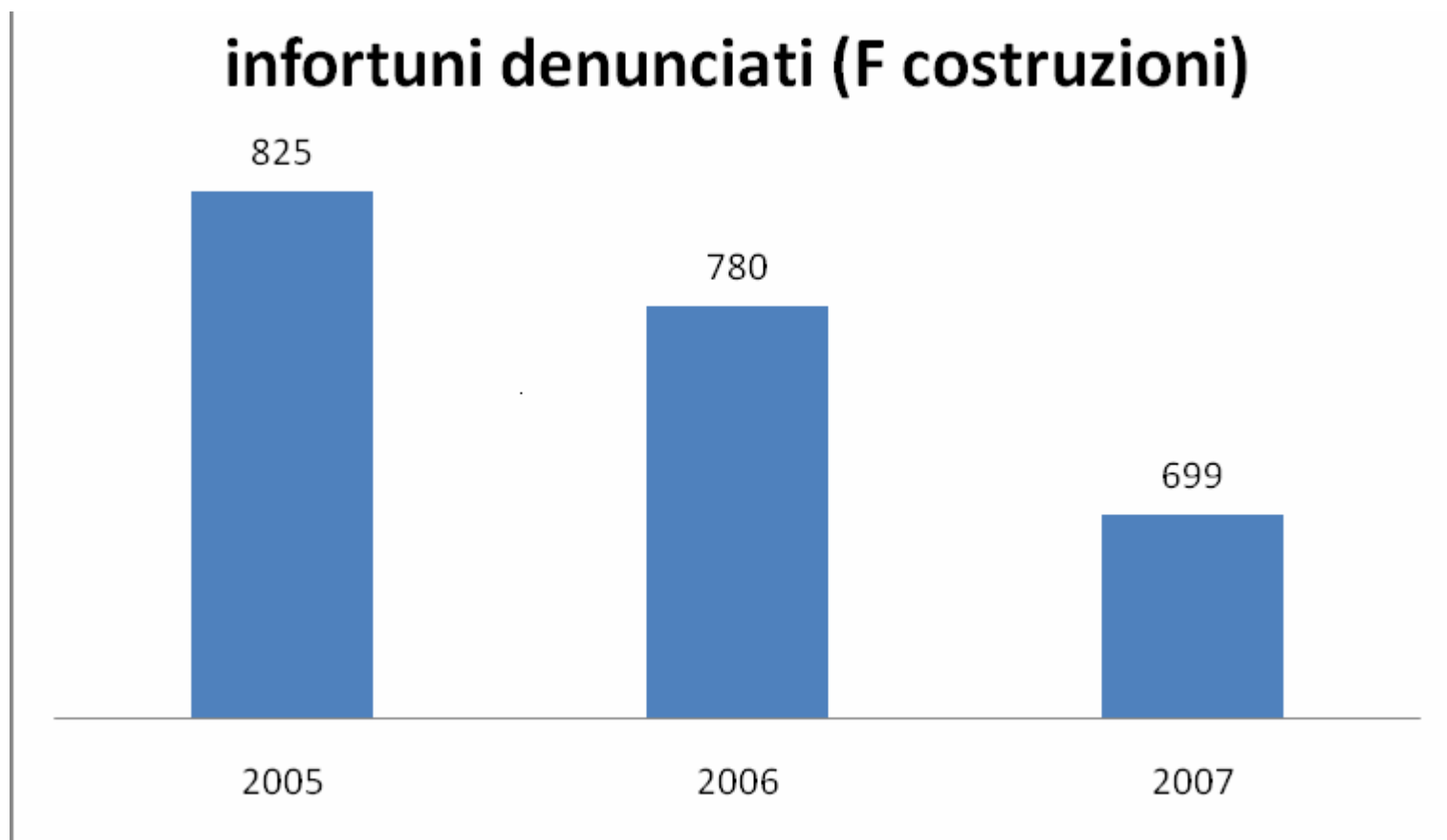


METODOLOGIA EPIWORK E SINTESI EPIDEMIOLOGICA DELL'ASL TA

L'elaborazione in ambito provinciale è curata dal Dipartimento di Prevenzione della ASL TA/1 – SPESAL.

Di seguito si riporta la sintesi riguardante il settore delle costruzioni edili in provincia di Taranto

GLI INFORTUNI DENUNCIATI



DATI RIASSUNTIVI

	2004	2005	2006	2007	2008
Numero ditte		839	629	867	506
Numero lavoratori controllati	2468	1395	1054	1752	893
Numero lavoratori irregolari	563	346	408	685	271
Numero sanzioni penali irrogate	663	532	498	578	274
Numero sanzioni amministrative irrogate	915	351	453	1071	1161

In particolare le sanzioni in materia di sicurezza sul lavoro sono state suddivise in cinque voci legate a:

rischio di caduta dall'alto del lavoratore

e quindi violazioni connesse alla inidoneità di ponteggi metallici fissi, mancanza di opere provvisorie durante i lavori in quota, aperture non protette nei solai e nelle pareti mancato utilizzo di cinture di sicurezza, ecc.;

impiego di macchine ed attrezzature non idonee

e quindi violazioni per mancata protezione degli organi lavoratori, mancata manutenzione, ecc.;

realizzazione di impianti elettrici non rispondenti alle norme

e quindi violazioni per mancanza o non collegamento all'impianto di messa a terra, lavori nelle vicinanze di linee elettriche aeree non protette, difese dei conduttori elettrici distesi all'interno del cantiere, ecc.;

Mancata sottoposizione alla sorveglianza sanitaria

preventiva e periodica del personale dipendente;

Altre

violazioni in materia di ambiente di lavoro non idoneo, mancato uso di DPI, esposizione agli agenti chimici e fisici, igiene del lavoro, ecc..

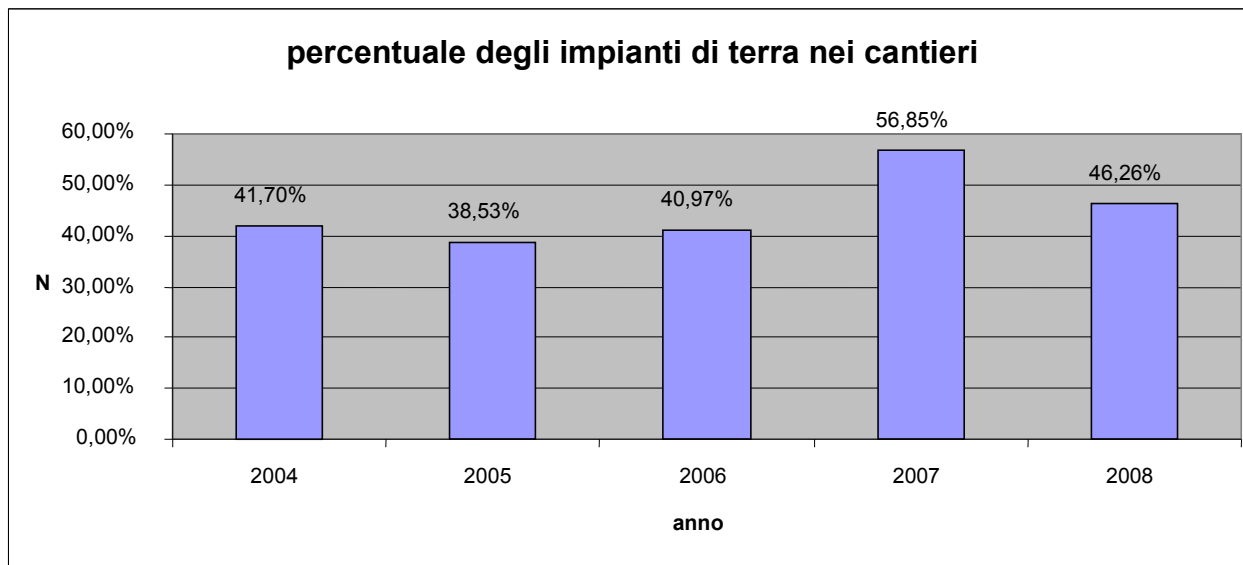
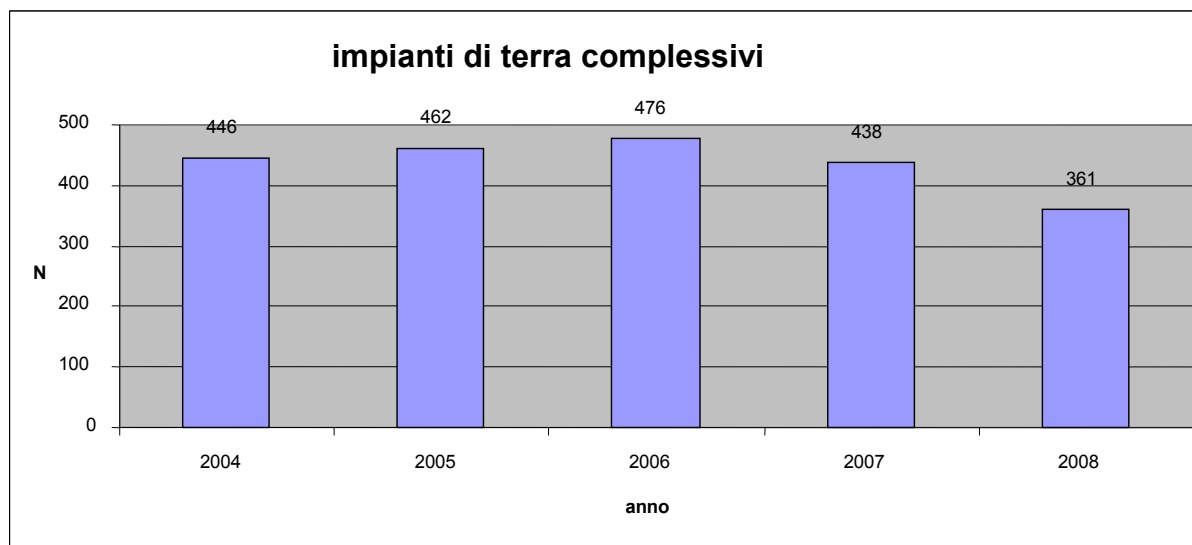
L'attività istituzionale dell'Ispesl di interesse per il settore delle costruzioni edili si caratterizza essenzialmente per le verifiche tecniche di idoneità dei seguenti impianti:

impianti elettrici di messa a terra e di protezione contro le scariche atmosferiche (ex. DPR 22 ottobre 2001 n. 462)

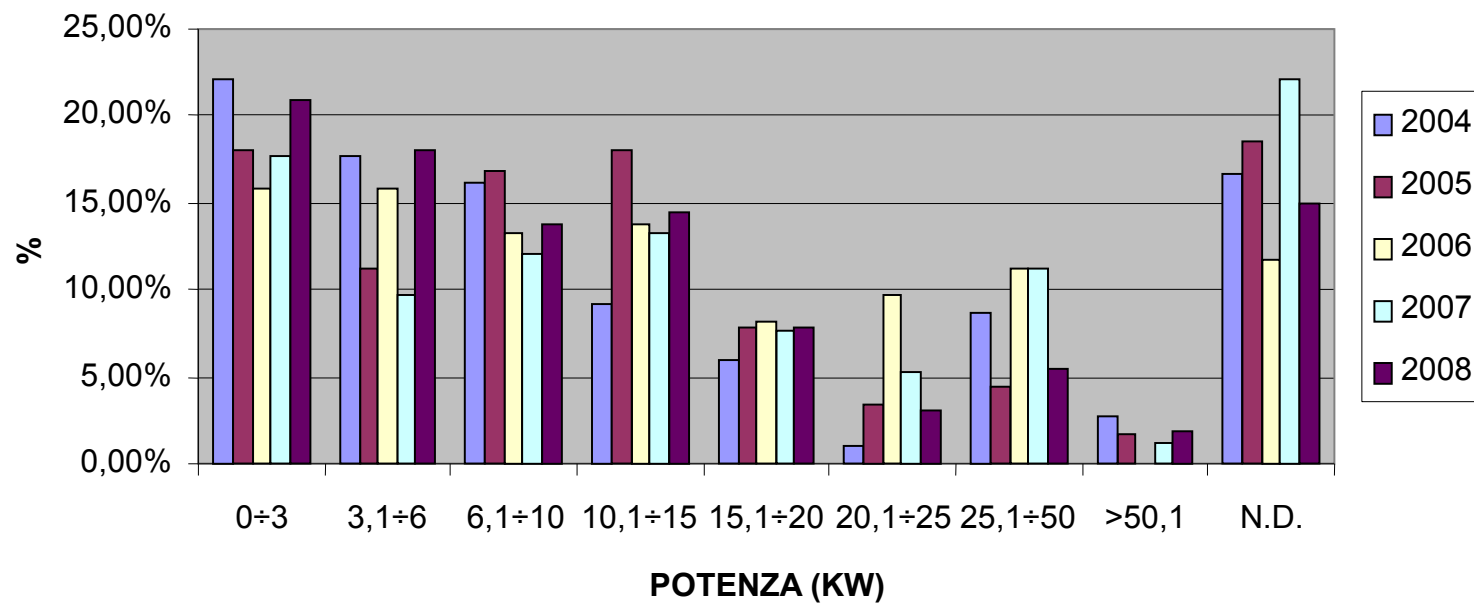
apparecchi di sollevamento per cose con esclusione degli ascensori

Allo scopo di contribuire all'interpretazione del fenomeno infortunistico della provincia di Taranto e ***nello sforzo di individuare tutte le variabili con probabile relazione di causalità, degli eventi di infortunio in edilizia***, di seguito si sintetizza l'attività di verifica tecnica, a fini preventivi, svolta dal personale del dipartimento di Taranto nel periodo di osservazione anni 2004÷2008.

VERIFICA DI IDONEITA' TECNICA E DI SICUREZZA - ISPEL



IMPIANTI DI TERRA CANTIERI TARANTO



Il presente Rapporto costituisce la prima edizione di un'attività del Tavolo Tecnico che diventerà costante e conoscerà una periodicità biennale.

Dai dati che sono stati enucleati possiamo affermare che il comparto delle costruzioni si conferma ad elevata intensità di rischio infortunistico, sia per incidenza sia per gravità.